

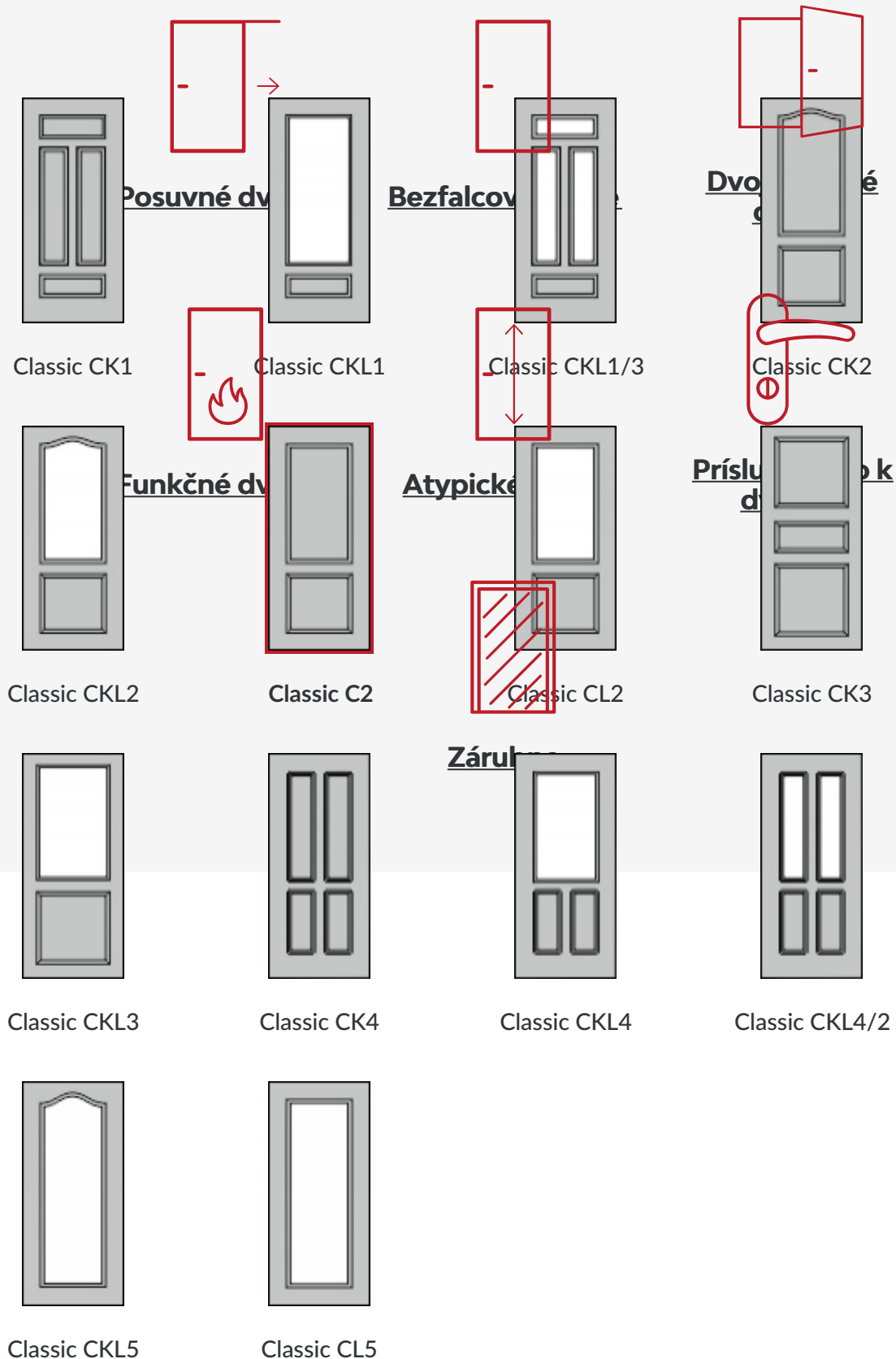


Tento obrázok dverí je ilustračný

Interiérové dvere Classic

Profilované interiérové dvere, ktoré sú okúzľujúcim príkladom secesnej dokonalosti. Dvere sa hodia zvlášť pre exkluzívne rekonštrukcie.

Možnosti prevedenia **Ďalšie prevedenia dverí Classic a zárubne**



Materiál a farebné prevedenia



Lak



Biela exklusív 9016

Biela exklusív



RAL nástrek

Profilované biele dvere v retro designe Všetchny dvere majú špeciálny náštuk kvalitného lakovaného povrchu podľa farebníka RAL, pre viac informácií nás [kontaktujte](#).

Výhody interiérových dverí:

 Pre Vami vybranú možnosť prevedenia nie sú dostupné žiadne sklá



Pevná a stabilná konštrukcia



Elegantný retro design



Jedinečné profilované spracovanie

Farebné prevedenie steny



Classic - jedna z najžiadanejších modelových rád

Profilované interiérové dvere, ktoré sú okúzľujúcim príkladom secesnej dokonalosti Vás ohromia svojou nebývalou krásnou eleganciou. Dvere sa hodia zvlášť pre exkluzívne rekonštrukcie či rezidenčné projekty. Dvere ladia k tradičným architektonickým prvkom mnohých zrekonštruovaných budov napr. v kráľovskej mestskej časti Vinohrad. Ozdobné vchody do budov v štýle Art deco, secesné tepané schodište, vysoké stropy, drevené podlahy a tieto dvere. Dvere sú aj neodolateľnou súčasťou interiérových štýlov Provensal, Glamour či

Retro.



Nemecka kvalita

Biela



Dina zivotnost

Šedá 1



Zdravotne
nezávadné produkty

Šedá 2



Šedá 3



Šedá 4



Žltá 1



Žltá 2



Žltá 3



Žltá 4



Žltá 5



Hnedá 1



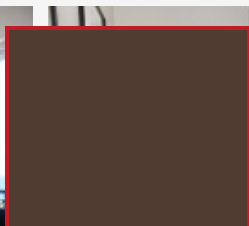
Hnedá 2



Hnedá 3



Hnedá 4



Hnedá 5



Zelená 1



Zelená 2



Zelená 3



Zelená 4



Zelená 5



Červená 1



Červená 2



Červená 3



Červená 4



PRÜM
Designové dvere



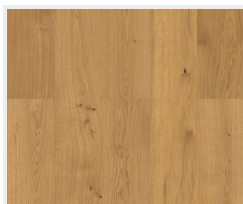
+421 944 501 505
(Po - So 10.00-18.30 h) **Modrá 3**



Modrá 5

verhod@dvereprum.sk

© 2024 www.dvereprum.sk, na celý obsah sa vzťahujú autorské práva podľa platných zákonov



A close-up photograph of a wooden floor featuring a herringbone pattern. The wood is a light, warm-toned species, possibly oak, with prominent grain patterns and some natural knots visible. The planks are arranged in a classic V-shaped interlocking pattern, creating a textured and visually appealing surface.

Drevená podlaha
svetlá
(zvislo)



Drevená podlaha
svetlá
(priečne)



Drevená podlaha
tmavá
(zvislo)



Drevená podlaha
tmavá
(priečne)



Dlažba
(tmavo šedá)



Dlažba
(svetlo šedá)



Dlažba
(čierna)



Parkety
(šedé)



Parkety
(dubové)



Betonová podlaha



Dub svetlý
(zvislo)



Dub svetlý
(priečne)



Dub tmavý
(zvislo)



Dub tmavý
(priečne)



Dlažba
(biela)



Dlažba
(terakota)