



Tento obrázok dverí je ilustračný

Interiérové dvere **Classic**

Profilované interiérové dvere, ktoré sú okúzľujúcim príkladom secesnej dokonalosti. Dvere sa hodia zvlášť pre exkluzívne rekonštrukcie.

Možnosti prevedenia

Ďalšie prevedenia dverí **Classic a zárubne**



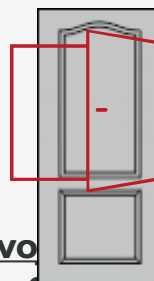
Classic CK1

Classic CKL1



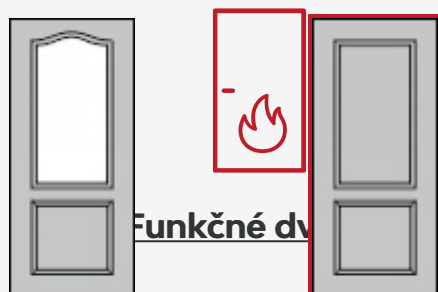
Bezfalcov

Classic CKL1/3



Dvo
vere

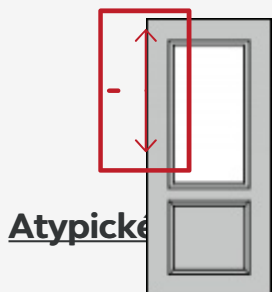
Classic CK2



Funkčné dv

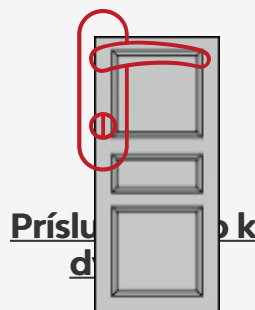
Classic CKL2

Classic C2



Atypické

Classic CL2



Príslu
d

Classic CK3



Classic CKL3



Classic CK4

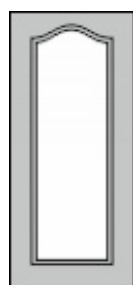


Zárul

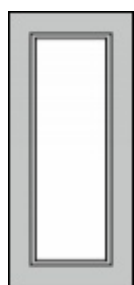
Classic CKL4



Classic CKL4/2



Classic CKL5



Classic CL5

Materiál a farebné prevedenia



Lak



Biela exklusív 9016

Biela exklusív



RAL nástrek

Profilované biele dvere v retro designe Všetchny dvere majú špeciálny náštuk kvalitného lakovaného povrchu RAL, pre viac informácií nás [kontaktujte](#).

Výhody interiérových dverí:

 Pre Vami vybranú možnosť prevedenia nie sú dostupné žiadne sklá



Pevná a stabilná konštrukcia



Elegantný retro design



Jedinečné profilované spracovanie

Farebné prevedenie steny



Classic - jedna z najžiadanejších modelových rád

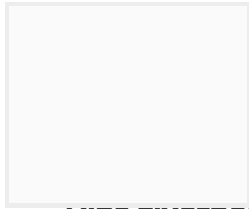
Profilované interiérové dvere, ktoré sú okúzľujúcim príkladom secesnej dokonalosti Vás ohromia svojou nebývalou krásnou eleganciou. Dvere sa hodia zvlášť pre exkluzívne rekonštrukcie či rezidenčné projekty. Dvere ladia k tradičným architektonickým prvkom mnohých zrekonštruovaných budov napr. v kráľovskej mestskej časti Vinohrad. Ozdobné vchody do budov v štýle Art deco, secesné tepané schodište, vysoké stropy, drevené podlahy a tieto dvere. Dvere sú aj neodolateľnou súčasťou interiérových štýlov Provensal, Glamour či

Retro.



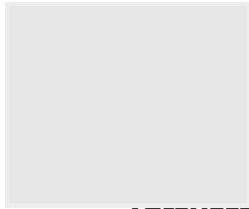
Nemecká kvalita

Biela



Dlhá životnosť

Šedá 1



Zdravotne
nezávadné produkty

Šedá 2



Šedá 3



Šedá 4



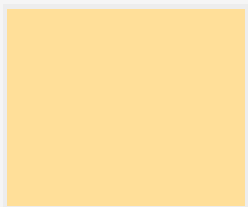
Žltá 1



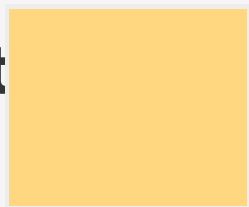
Žltá 2



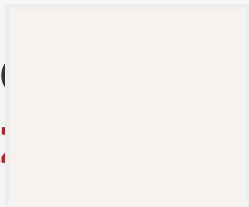
Žltá 3



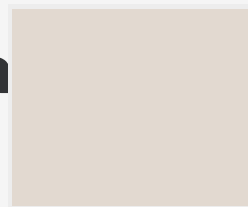
Žltá 4



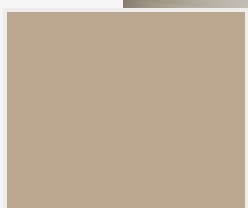
Žltá 5



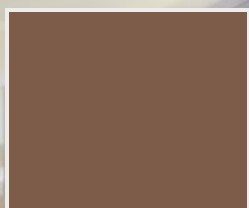
Hnedá 1



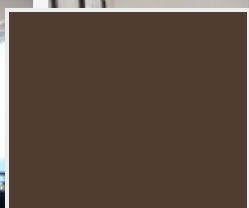
Hnedá 2



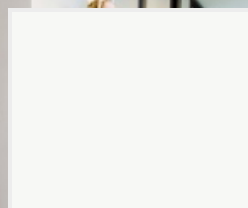
Hnedá 3



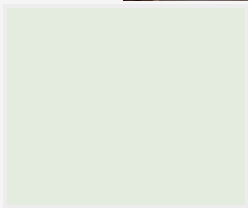
Hnedá 4



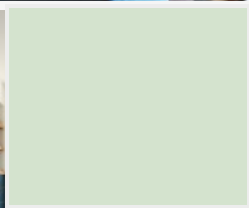
Hnedá 5



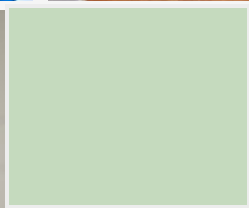
Zelená 1



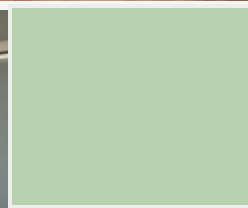
Zelená 2



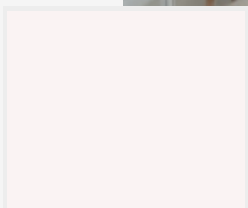
Zelená 3



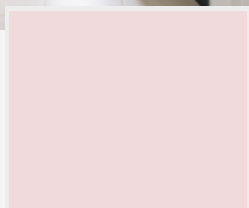
Zelená 4



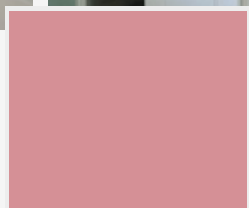
Zelená 5



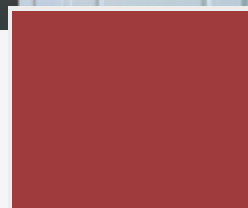
Červená 1



Červená 2



Červená 3



Červená 4



PRÜM

Designové dvere

[illegible]

© 2004 Blackwell Publishing Ltd
Journal of Internal Medicine 255: 111–118

Modrá 2


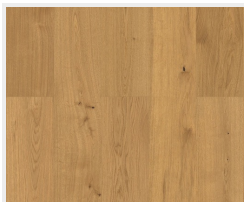
Modrá 3

Page 10 of 10

11

vernod@dverepum.sk

© 2024 www.dvereprum.sk, na celý obsah sa vzťahujú autorské práva podľa platných zákonov



A close-up photograph of a wooden surface, likely a table or desk, showing a prominent knot and the natural grain of the wood. The wood has a warm, light brown tone with darker, wavy grain patterns and a large, dark knot in the center. The surface appears slightly worn with some minor scuffs.

A close-up photograph of a light-colored wood surface, likely oak, featuring a herringbone or chevron pattern. The wood grain is clearly visible, showing natural variations in color and texture. The pattern is formed by alternating the direction of the wood grain in adjacent sections, creating a series of V-shapes. The lighting is even, highlighting the smooth finish of the wood.

Drevená podlaha
svetlá
(zvislo)



Drevená podlaha
svetlá
(priečne)



Drevená podlaha
tmavá
(zvislo)



Drevená podlaha
tmavá
(priečne)



Dlažba
(tmavo šedá)



Dlažba
(svetlo šedá)



Dlažba
(čierna)



Parkety
(šedé)



Parkety
(dubové)



Betonová podlaha



Dub svetlý
(zvislo)



Dub svetlý
(priečne)



Dub tmavý
(zvislo)



Dub tmavý
(priečne)



Dlažba
(biela)



Dlažba
(terakota)