

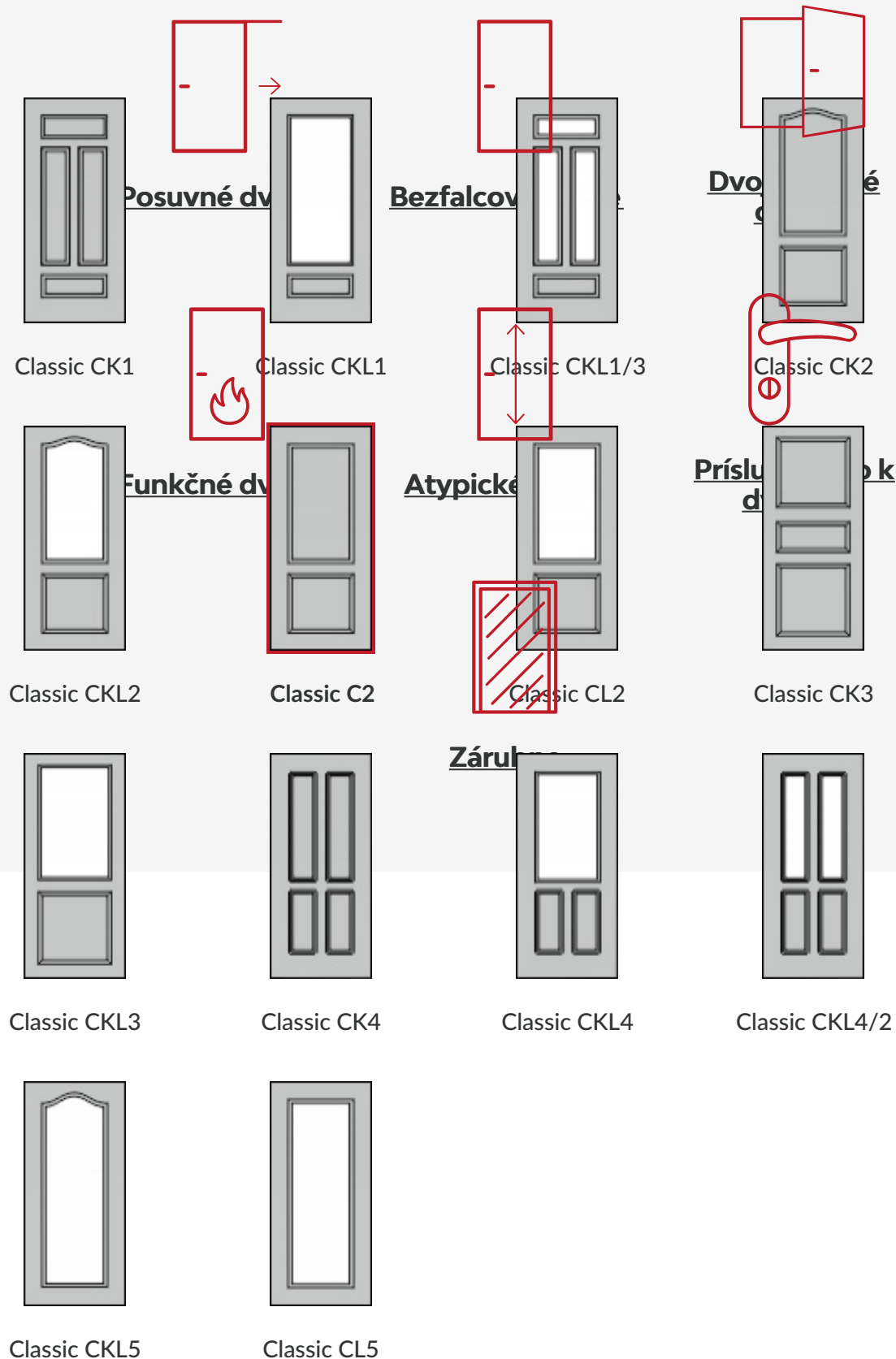


Tento obrázok dverí je ilustračný

**Interiérové dvere Classic**

Profilované interiérové dvere, ktoré sú okúzľujúcim príkladom secesnej dokonalosti. Dvere sa hodia zvlášť pre exkluzívne rekonštrukcie.

## Možnosti prevedenia **Ďalšie prevedenia dverí Classic a zárubne**



## Materiál a farebné prevedenia



### Lak



Biela exklusív 9016

Biela exklusív



### RAL nástrek

**Profilované biele dvere v retro designe** Všetchny dvere majú špeciálny náštuk kvalitného lakovaného povrchu RAL, pre viac informácií nás [kontaktujte](#).

#### Výhody interiérových dverí:



Pre Vami vybranú možnosť prevedenia nie sú dostupné žiadne sklá



**Pevná a stabilná konštrukcia**



**Elegantný retro design**



**Jedinečné profilované spracovanie**

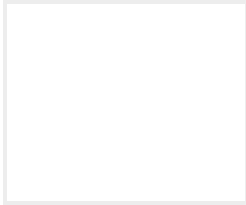
### Farebné prevedenie steny



**Classic - jedna z najžiadanejších modelových rád**

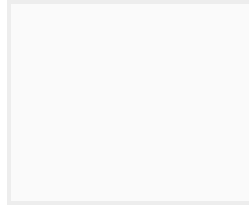
Profilované interiérové dvere, ktoré sú okúzľujúcim príkladom secesnej dokonalosti Vás ohromia svojou nebývalou krásnou eleganciou. Dvere sa hodia zvlášť pre exkluzívne rekonštrukcie či rezidenčné projekty. Dvere ladia k tradičným architektonickým prvkom mnohých zrekonštruovaných budov napr. v kráľovskej mestskej časti Vinohrad. Ozdobné vchody do budov v štýle Art deco, secesné tepané schodište, vysoké stropy, drevené podlahy a tieto dvere. Dvere sú aj neodolateľnou súčasťou interiérových štýlov Provensal, Glamour či

Retro.



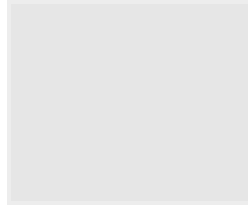
Nemecka kvalita

Biela



Dlhá životnosť

Šedá 1



Zdravotne  
nezávadné produkty

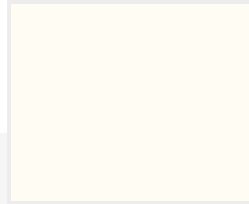
Šedá 2



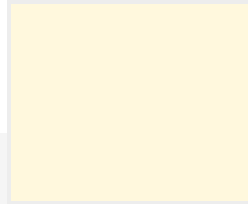
Šedá 3



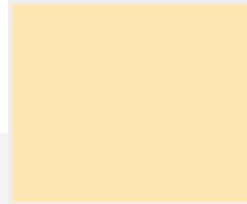
Šedá 4



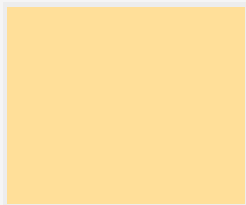
Žltá 1



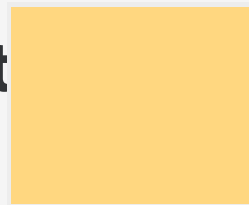
Žltá 2



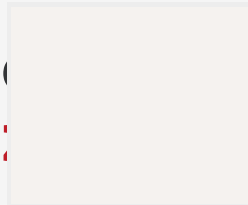
Žltá 3



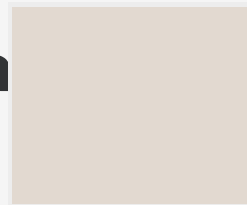
Žltá 4



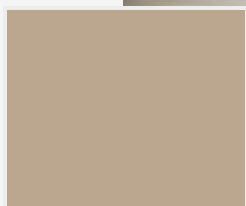
Žltá 5



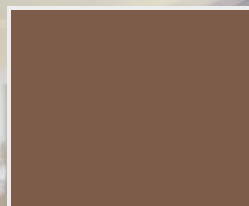
Hnedá 1



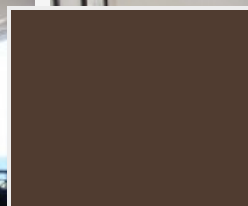
Hnedá 2



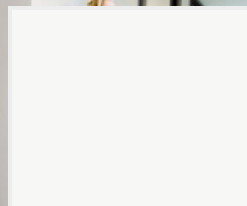
Hnedá 3



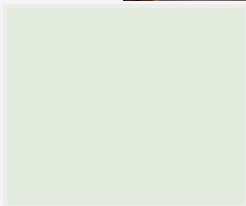
Hnedá 4



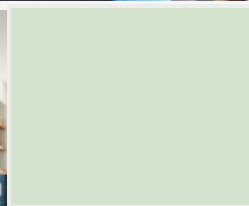
Hnedá 5



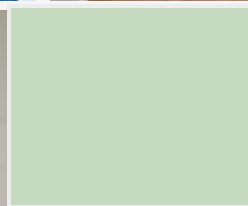
Zelená 1



Zelená 2



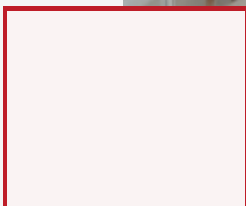
Zelená 3



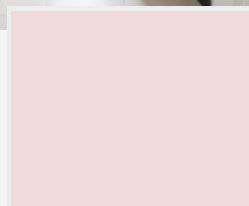
Zelená 4



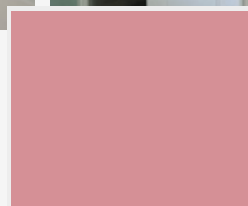
Zelená 5



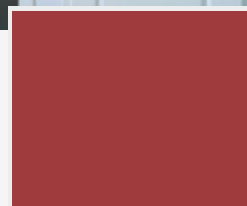
Červená 1



Červená 2



Červená 3



Červená 4

1. *What is the purpose of the study?*  
 2. *What are the research objectives?*  
 3. *What is the research methodology?*  
 4. *What are the results of the study?*  
 5. *What are the conclusions of the study?*

© 2004 Blackwell Publishing Ltd  
*Journal of Internal Medicine* 255: 111–118

Modrá 2


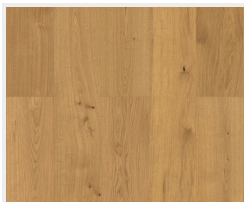
Modrá 3

Page 10 of 10

11

**vernod@dverepum.sk**

© 2024 [www.dvereprum.sk](http://www.dvereprum.sk), na celý obsah sa vzťahujú autorské práva podľa platných zákonov



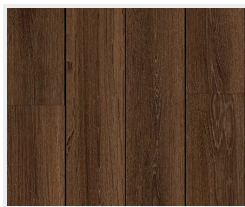
A close-up photograph of a wooden surface, likely a table or desk, showing a prominent knot and the natural grain of the wood. The wood has a warm, light brown tone with darker, wavy grain patterns and a central knot. The surface appears slightly worn or aged.

A close-up photograph of a light-colored wood surface, likely oak, featuring a herringbone or chevron pattern. The wood grain is clearly visible, showing natural variations in color and texture. The pattern is formed by alternating the direction of the wood grain in adjacent planks, creating a series of V-shapes. The lighting is even, highlighting the smooth finish of the wood.

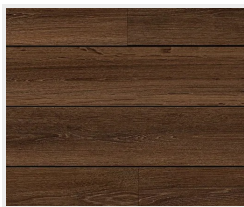
Drevená podlaha  
svetlá  
(zvislo)



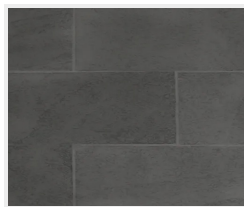
Drevená podlaha  
svetlá  
(priečne)



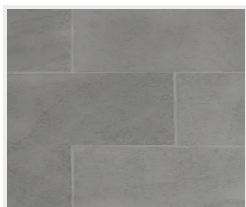
Drevená podlaha  
tmavá  
(zvislo)



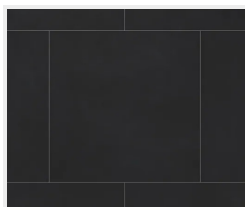
Drevená podlaha  
tmavá  
(priečne)



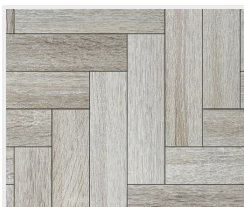
Dlažba  
(tmavo šedá)



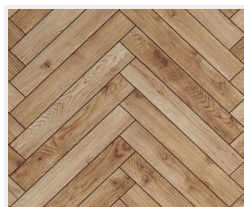
Dlažba  
(svetlo šedá)



Dlažba  
(čierna)



Parkety  
(šedé)



Parkety  
(dubové)



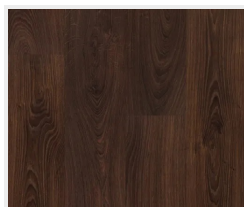
Betonová podlaha



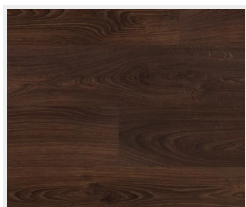
Dub svetlý  
(zvislo)



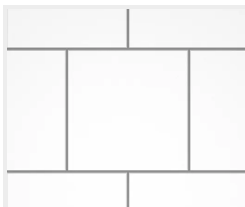
Dub svetlý  
(priečne)



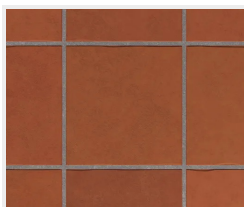
Dub tmavý  
(zvislo)



Dub tmavý  
(priečne)



Dlažba  
(biela)



Dlažba  
(terakota)