

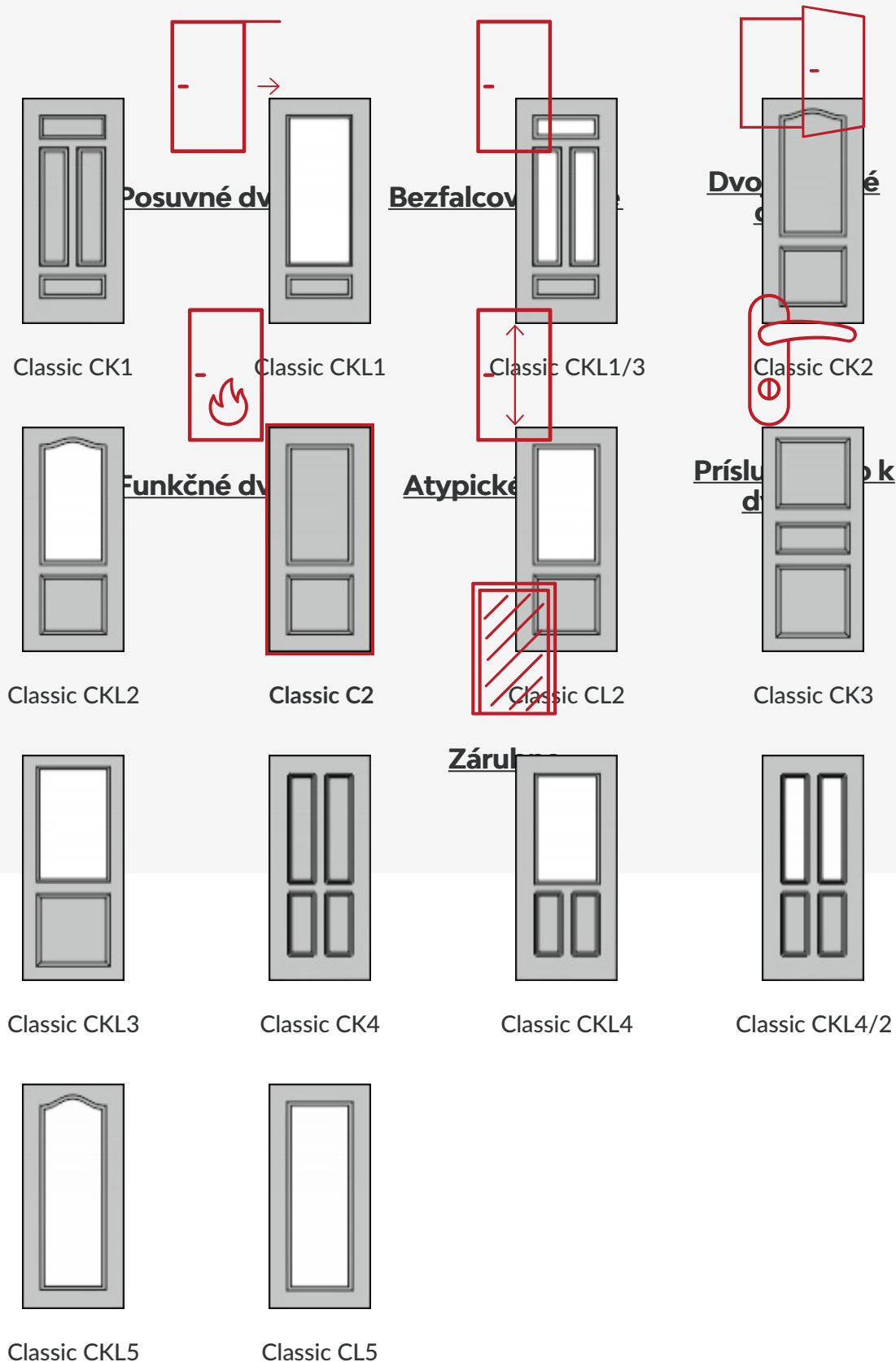


Tento obrázok dverí je ilustračný

Interiérové dveře Classic

Profilované interiérové dvere, ktoré sú okúzľujúcim príkladom secesnej dokonalosti. Dvere sa hodia zvlášť pre exkluzívne rekonštrukcie.

Možnosti prevedenia **Ďalšie prevedenia dverí Classic a zárubne**



Materiál a farebné prevedenia



Lak



Biela exklusív 9016

Biela exklusív



RAL nástrek

Profilované biele dvere v retro designe Všetchny dvere majú špeciálny náštuk kvalitného lakovaného povrchu podľa farebníka RAL, pre viac informácií nás [kontaktujte](#).

Výhody interiérových dverí:



Pre Vami vybranú možnosť prevedenia nie sú dostupné žiadne sklá



Pevná a stabilná konštrukcia



Elegantný retro design



Jedinečné profilované spracovanie

Farebné prevedenie steny



Classic - jedna z najžiadanejších modelových rád

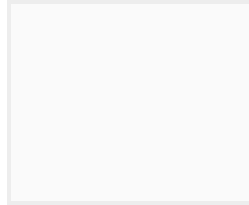
Profilované interiérové dvere, ktoré sú okúzľujúcim príkladom secesnej dokonalosti Vás ohromia svojou nebývalou krásnou eleganciou. Dvere sa hodia zvlášť pre exkluzívne rekonštrukcie či rezidenčné projekty. Dvere ladia k tradičným architektonickým prvkom mnohých zrekonštruovaných budov napr. v kráľovskej mestskej časti Vinohrad. Ozdobné vchody do budov v štýle Art deco, secesné tepané schodište, vysoké stropy, drevené podlahy a tieto dvere. Dvere sú aj neodolateľnou súčasťou interiérových štýlov Provensal, Glamour či

Retro.



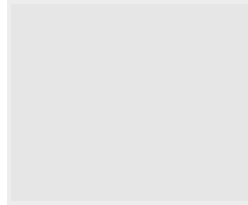
Nemecka kvalita

Biela



Dlha životnosť

Šedá 1



Zdravotne
nezávadné produkty

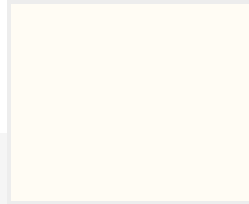
Šedá 2



Šedá 3



Šedá 4



Žltá 1



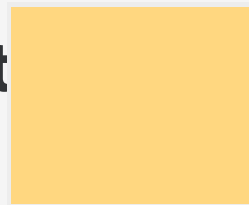
Žltá 2



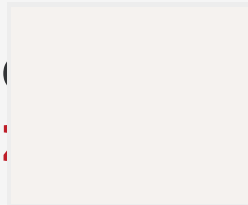
Žltá 3



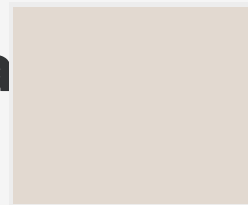
Žltá 4



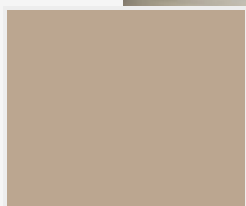
Žltá 5



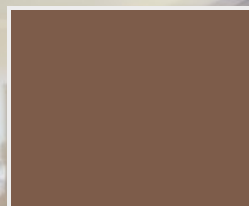
Hnedá 1



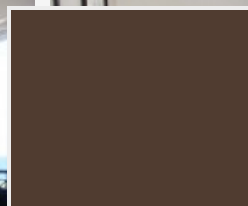
Hnedá 2



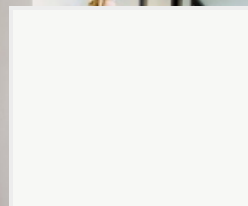
Hnedá 3



Hnedá 4



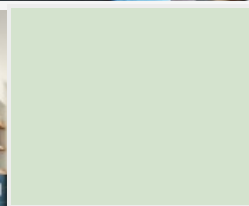
Hnedá 5



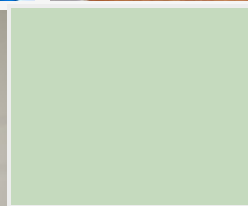
Zelená 1



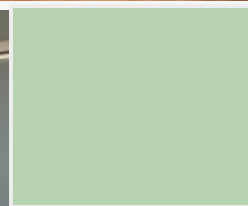
Zelená 2



Zelená 3



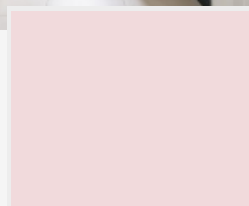
Zelená 4



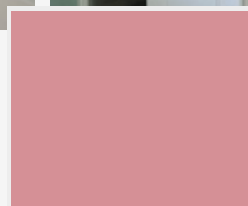
Zelená 5



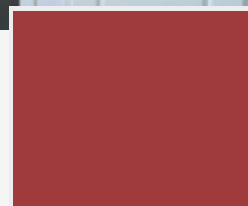
Červená 1



Červená 2




Červená 3



Červená 4

 **PRÜM**
Designové dvere

1. *What is the purpose of the study?*
 2. *What are the research objectives?*
 3. *What are the research questions?*
 4. *What are the hypotheses?*
 5. *What are the variables?*
 6. *What are the independent and dependent variables?*
 7. *What are the control variables?*
 8. *What are the confounding variables?*
 9. *What are the limitations of the study?*
 10. *What are the strengths of the study?*
 11. *What are the contributions of the study?*
 12. *What are the implications of the study?*
 13. *What are the conclusions of the study?*
 14. *What are the recommendations of the study?*
 15. *What are the future research directions?*



The following table shows the results of the regression analysis. The dependent variable is the number of days of absence due to illness. The independent variables are the age, sex, and education of the respondent. The results show that the age of the respondent is positively related to the number of days of absence due to illness. The sex of the respondent is not related to the number of days of absence due to illness. The education of the respondent is negatively related to the number of days of absence due to illness.

Modrá 2

Modrá 3

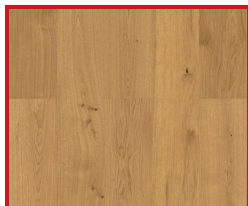
(Po - So 10.00-18.30 h)

[illegible]

Modrá 5

verhod@dvereprum.sk

© 2024 www.dvereprum.sk, na celý obsah sa vzťahujú autorské práva podľa platných zákonov



A close-up photograph of a wooden surface, likely a table or desk, showing a prominent knot and the natural grain of the wood. The wood has a warm, medium-brown tone with visible texture and some darker staining or knots.

Drevená podlaha
svetlá
(zvislo)



Drevená podlaha
svetlá
(priečne)



Drevená podlaha
tmavá
(zvislo)



Drevená podlaha
tmavá
(priečne)



Dlažba
(tmavo šedá)



Dlažba
(svetlo šedá)



Dlažba
(čierna)



Parkety
(šedé)



Parkety
(dubové)



Betonová podlaha



Dub svetlý
(zvislo)



Dub svetlý
(priečne)



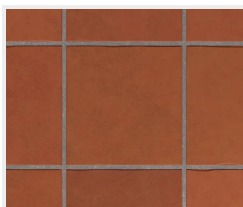
Dub tmavý
(zvislo)



Dub tmavý
(priečne)



Dlažba
(biela)



Dlažba
(terakota)