

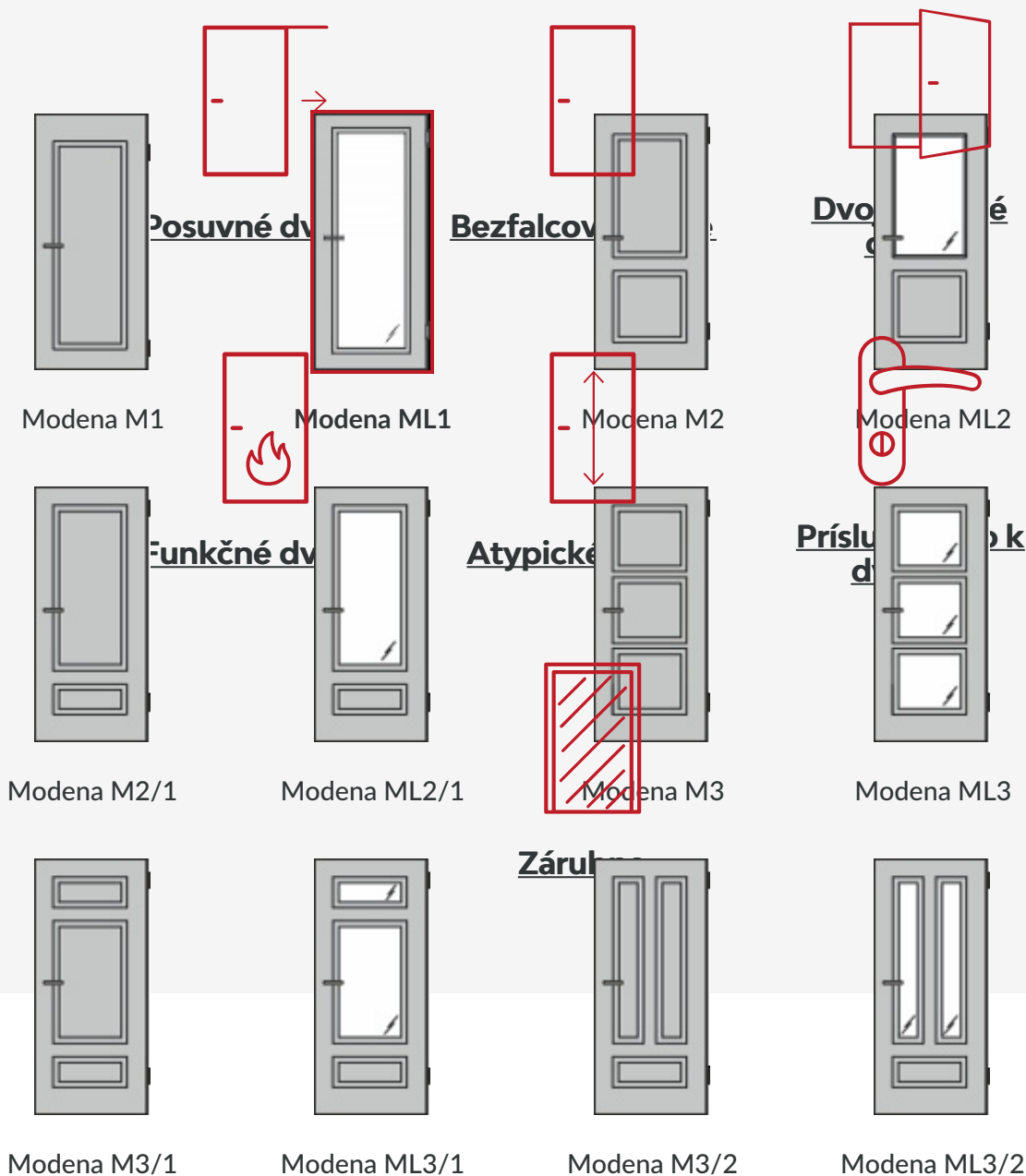


Tento obrázok dverí je ilustračný

**Interiérové dvere Modena**

Profilované biele interiérové dvere, ktoré sú okúzľujúcim príkladom secesnej dokonalosti. Dvere sa hodia zvlášť pre exkluzívne rekonštrukcie.

## Možnosti prevedenia dverí **Modena a zárubne**



## Materiál a farebné prevedenia



Lak



Biela exkluzív  
9016

Biela exkluzív



RAL nástrek

Všetky dveře  
informací nás [kontaktujte](#).

RAL, pre viac

## Možnosti presklenia Profilované biele interiérové dvere v retrodesigne

Výhody interiérových dverí:



abill

retro



Kathedral



Kôra číra



Činčila číra



Crepi

Jedinečné profilované spracovanie



rové  
býva

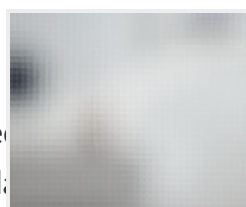


Matelux



okúz  
ncio

Krizet



n se  
n zvl

Master-carre

ti Vás  
e

rekonštrukcie či rezidenčné projekty. Dvere ladia k tradičným architektonickým prvkom mnohých zrekonštruovaných budov napr. v kráľovskej mestskej časti Vinohrad. Ozdobné vchody do budov v štýle Art deco, secesné tepané schodište, vysoké stropy, drevené podlahy a tieto dvere. Dvere sú aj neodolateľnou súčasťou interiérových štýlov Provensal, Glamour či Retro.



Masterlens



Connex čirý



Connex mliečny



Planibel bronz



Thela čira



Pavé biele



Petali



Panno



Screen



Mastersoft

## Modena v realizáciách

### Farebné prevedenie steny



Biela



Šedá 1



Šedá 2



Šedá 3



Šedá 4



Žltá 1



Žltá 2



Žltá 3

**PRÜM**  
Designové dvere

**DVERE PRÜM, s.r.o.**

Hodonínska 8436/27

841 03 Bratislava



**+421 944 501 505**

(Po - So 10.00-18.30 h)



Žltá 4



Žltá 5



Hnedá 1



Hnedá 2



Hnedá 3



Hnedá 4



Hnedá 5



Zelená 1



Zelená 2



Zelená 3



Zelená 4



Zelená 5



Červená 1



Červená 2



Červená 3



Červená 4



Červená 5



Modrá 1



Modrá 2



Modrá 3



Modrá 4



Modrá 5

## Farebné prevedenie podlahy



Dub Markant  
(zvislo)



Dub Markant  
(priečne)



Dub Markant silk  
(zvislo)



Dub Markant silk  
(priečne)



Dub Mocca  
Rustikal  
(zvislo)



Dub Mocca  
Rustikal  
(priečne)



Dub Trend  
(vzor parketa)



Drevená podlaha  
svetlá  
(zvislo)



Drevená podlaha  
svetlá  
(priečne)



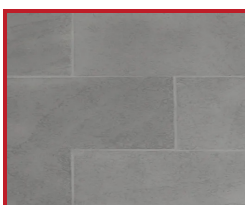
Drevená podlaha  
tmavá  
(zvislo)



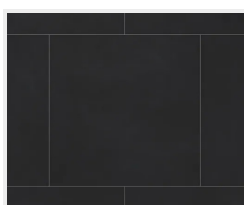
Drevená podlaha  
tmavá  
(priečne)



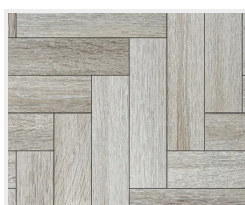
Dlažba  
(tmavo šedá)



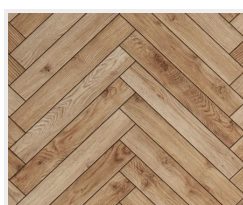
Dlažba  
(svetlo šedá)



Dlažba  
(čierna)



Parkety  
(šedé)



Parkety  
(dubové)



Betonová podlaha



Dub svetlý  
(zvislo)



Dub svetlý  
(priečne)



Dub tmavý  
(zvislo)



Dub tmavý  
(priečne)



Dlažba  
(biela)



Dlažba  
(terakota)