



Tento obrázok dverí je ilustračný

**Interiérové dveře Modena**

Profilované biele interiérové dvere, ktoré sú okúzľujúcim príkladom secesnej dokonalosti. Dvere sa hodia zvlášť pre exkluzívne rekonštrukcie.

## Možnosti prevedenia dverí **Modena a zárubne**



## Materiál a farebné prevedenia



Lak



Biela exklusív 9016



Biela exklusív



RAL nástrek

Všetky dve  
informácií

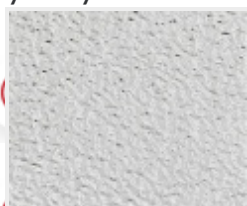


RAL, pre viac

## Možnosti presklenia

# Profilované biele interiérové dvere v retrodesigne

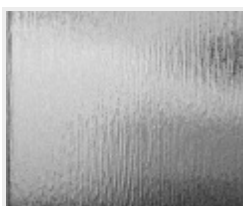
Výhody interiérových dverí:



abilr



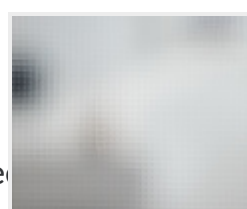
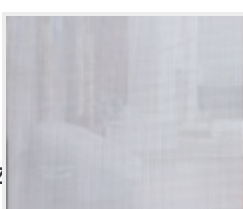
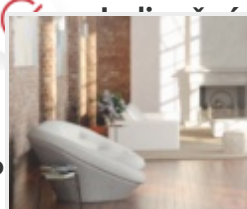
Kathedral



Kôra číra



Číncila číra



Ponúkame Vám rôzne možnosti presklenia dverí. Každá z nich má svoju špecifitu a prispôbuje sa rôznym potrebám a vkusom.

Profilované biele interiérové dvere sú ideálnou voľbou pre modernizáciu a rekonštrukciu interiérov. Dvere sa hodia najmä do domov, ktoré chcú zachovať svoju pôvodnú atmosféru, ale zároveň si želajú vyššiu úroveň komfortu a bezpečnosti. Dvere sú aj neodolateľnou súčasťou interiérových štýlov Provensal, Glamour či Retro.



Masterlens



Connex čirý



Connex mliečny



Planibel bronz



Thela čira



Pavé biele



Petali



Panno



Screen



Mastersoft

## Modena v realizáciách

### Farebné prevedenie steny



Biela



Šedá 1



Šedá 2



Šedá 3



Šedá 4



Žltá 1



Žltá 2



Žltá 3

**PRÜM**  
Designové dvere

**DVERE PRÜM, s.r.o.**

Hodonínska 8436/27

841 03 Bratislava



**+421 944 501 505**

(Po - So 10.00-18.30 h)



Žltá 4



Žltá 5



Hnedá 1



Hnedá 2



Hnedá 3



Hnedá 4



Hnedá 5



Zelená 1



Zelená 2



Zelená 3



Zelená 4



Zelená 5



Červená 1



Červená 2



Červená 3



Červená 4



Červená 5



Modrá 1



Modrá 2



Modrá 3



Modrá 4



Modrá 5

## Farebné prevedenie podlahy



Dub Markant  
(zvislo)



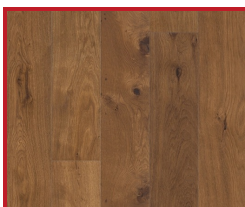
Dub Markant  
(priečne)



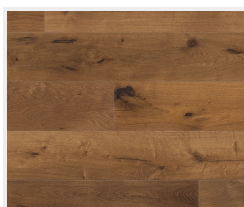
Dub Markant silk  
(zvislo)



Dub Markant silk  
(priečne)



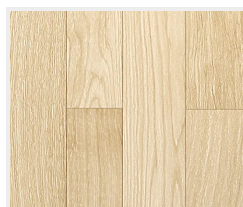
Dub Mocca  
Rustikal  
(zvislo)



Dub Mocca  
Rustikal  
(priečne)



Dub Trend  
(vzor parketa)



Drevená podlaha  
svetlá  
(zvislo)



Drevená podlaha  
svetlá  
(priečne)



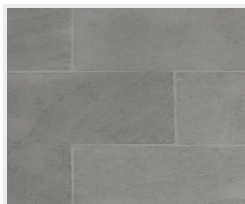
Drevená podlaha  
tmavá  
(zvislo)



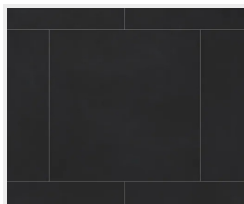
Drevená podlaha  
tmavá  
(priečne)



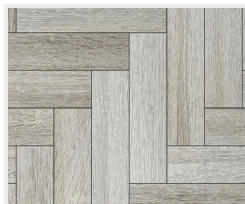
Dlažba  
(tmavo šedá)



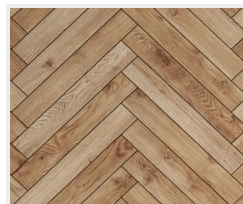
Dlažba  
(svetlo šedá)



Dlažba  
(čierna)



Parkety  
(šedé)



Parkety  
(dubové)



Betonová podlaha



Dub svetlý  
(zvislo)



Dub svetlý  
(priečne)



Dub tmavý  
(zvislo)



Dub tmavý  
(priečne)



Dlažba  
(biela)



Dlažba  
(terakota)