



Tento obrázok dverí je ilustračný

**Interiérové dvere** **Quattro**

Moderné a predsa klasické interiérové dvere s tromi alebo so štyrmi výrezmi s umiestnením na stred, ku kľučke alebo ku pántom vkusne dotvorí celý interiér.

## Možnosti prevedenia dverí **Quattro a zárubne**





## Klasické interiérové dvere v modernom štýle

Quattro 4/4-S

Quattro 4/4LA

Quattro 4/4LA-B

Quattro 4/4LA-S

Výhody interiérových dverí:

- ✓  a stabilná konštrukcia
- ✓  á mechanická západka
- ✓  Jednoduchá údržba

Quattro 1/LA-B

Quattro 1/LA-S

## Možnosť výberu z niekoľkých zasklievacích lišt vrátane nerezových

✓ Možnosť odlišnej farby dverí, zárubne a zasklievacieho rámčeku

✓ Možnosť výberu medzi kazetou a zasklievacím rámčekom

✓ Klasický až moderný design

M  
ir  
Z



## CPL laminát

### CPL laminát s Premiumkante

Pokiaľ chcete aj Váš interiérový dizajn ozvláštniť zaujímavými vyzerajúcimi dverami, krásne sa u Vás doma

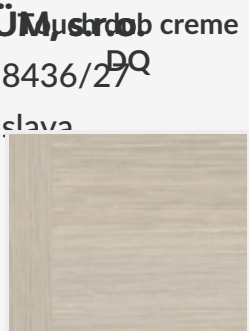
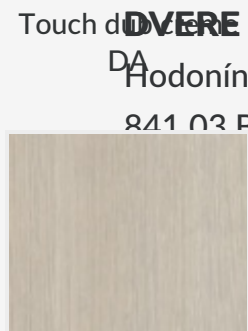


Nemecká kvalita

Dlhá životnosť

Zdravotne  
nezávadné produkty

Javor PUR



Touch dub DA  
Touch dub DQ  
Touch dub creme DQ  
Hodonínska 8436/27  
841 03 Bratislava

Touch dub natur DA

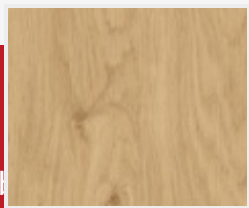
Touch dub natur DQ  
**+421 944 501 505**  
(Po - So 10.00-18.30 h)

Touch pínia DA

Touch pínia DQ

Touch dub DA

Touch dub DQ



Touch dub Altholz DA

Touch dub Altholz DQ

Touch dub Astig DA

Touch dub Astig



Touch white DA



Touch white DQ



Touch grey DA



Touch grey DQ



Karo white



Karo beige



Karo grey



Karo dark



Strieborná sivá  
7035



Hodvábna šedá  
7044



Prachová šedá  
7037



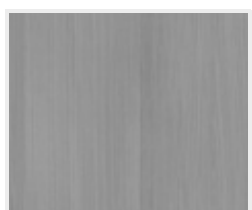
Grafitová šedá  
7024



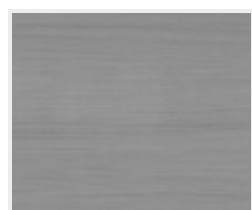
Touch Pearl DA



Touch Pearl DQ



Touch Silva DA



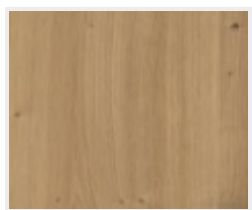
Touch Silva DQ



Touch Dark DA



Touch Dark DQ



Touch dub Wild  
DA



Touch dub Wild  
DQ



**Lak**

---



Biela exklusív 9016



Biela exklusív



## RAL nástrek

Všetky dvere sme schopní nalakovať akoukoľvek farbou zo vzorkovníka RAL, pre viac informácií nás [kontaktujte](#).



**G-TEC®**

**G-TEC®**



Čierna mat 9005

## Možnosti presklenia



Crepí



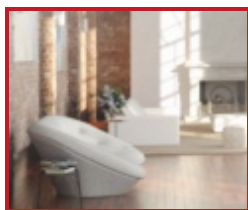
Kathedral



Kôra číra



Činčila číra



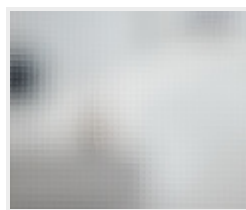
Float



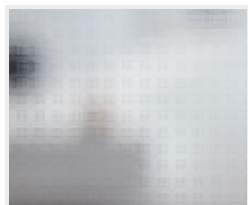
Matelux



Krizet



Master-carre



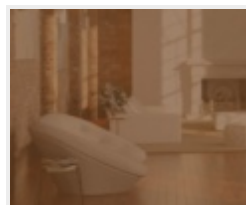
Masterlens



Connex číry



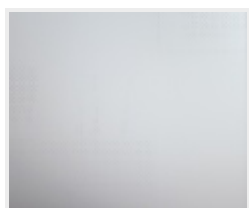
Connex mliečny



Planibel bronz



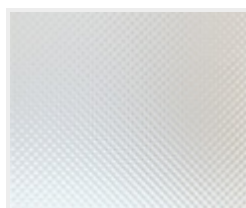
Thela číra



Pavé biele

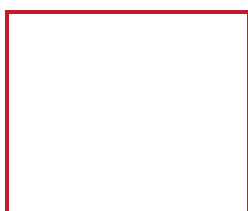


Screen

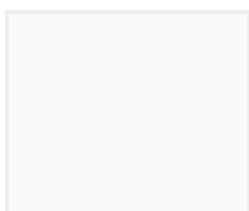


Mastersoft

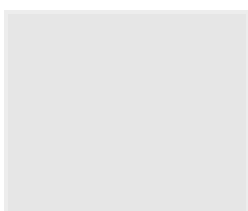
## Farebné prevedenie steny



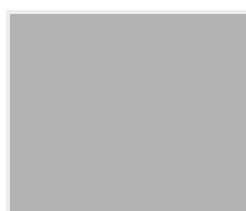
Biela



Šedá 1



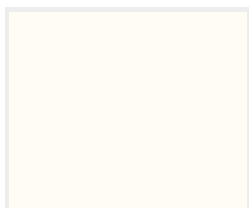
Šedá 2



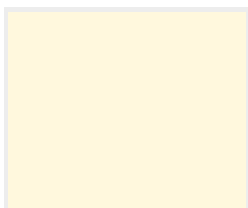
Šedá 3



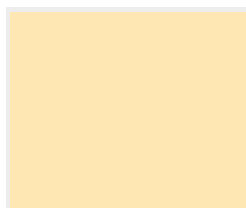
Šedá 4



Žltá 1



Žltá 2



Žltá 3



Žltá 4



Žltá 5



Hnedá 1



Hnedá 2



Hnedá 3



Hnedá 4



Hnedá 5



Zelená 1



Zelená 2



Zelená 3



Zelená 4



Zelená 5



Červená 1



Červená 2



Červená 3



Červená 4



Červená 5



Modrá 1



Modrá 2



Modrá 3



Modrá 4



Modrá 5

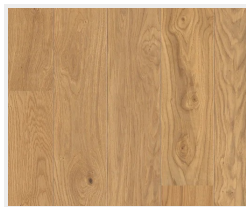
## Farebné prevedenie podlahy



Dub Markant  
(zvislo)



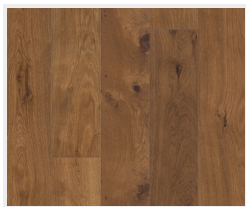
Dub Markant  
(priečne)



Dub Markant silk  
(zvislo)



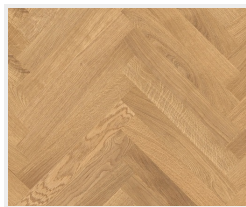
Dub Markant silk  
(priečne)



Dub Mocca  
Rustikal  
(zvislo)



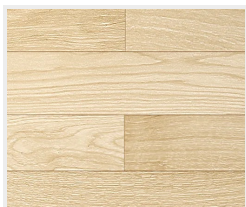
Dub Mocca  
Rustikal  
(priečne)



Dub Trend  
(vzor parketa)



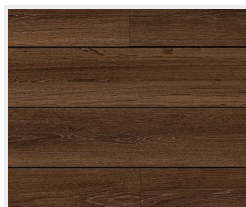
Drevená podlaha  
svetlá  
(zvislo)



Drevená podlaha  
svetlá  
(priečne)



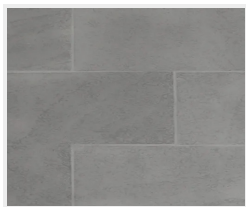
Drevená podlaha  
tmavá  
(zvislo)



Drevená podlaha  
tmavá  
(priečne)



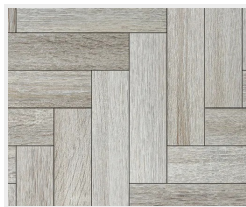
Dlažba  
(tmavo šedá)



Dlažba  
(svetlo šedá)



Dlažba  
(čierna)



Parkety  
(šedé)



Parkety  
(dubové)



Betonová podlaha



Dub svetlý  
(zvislo)



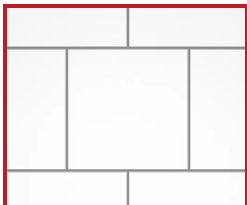
Dub svetlý  
(priečne)



Dub tmavý  
(zvislo)



Dub tmavý  
(priečne)



Dlažba  
(biela)



Dlažba  
(terakota)