

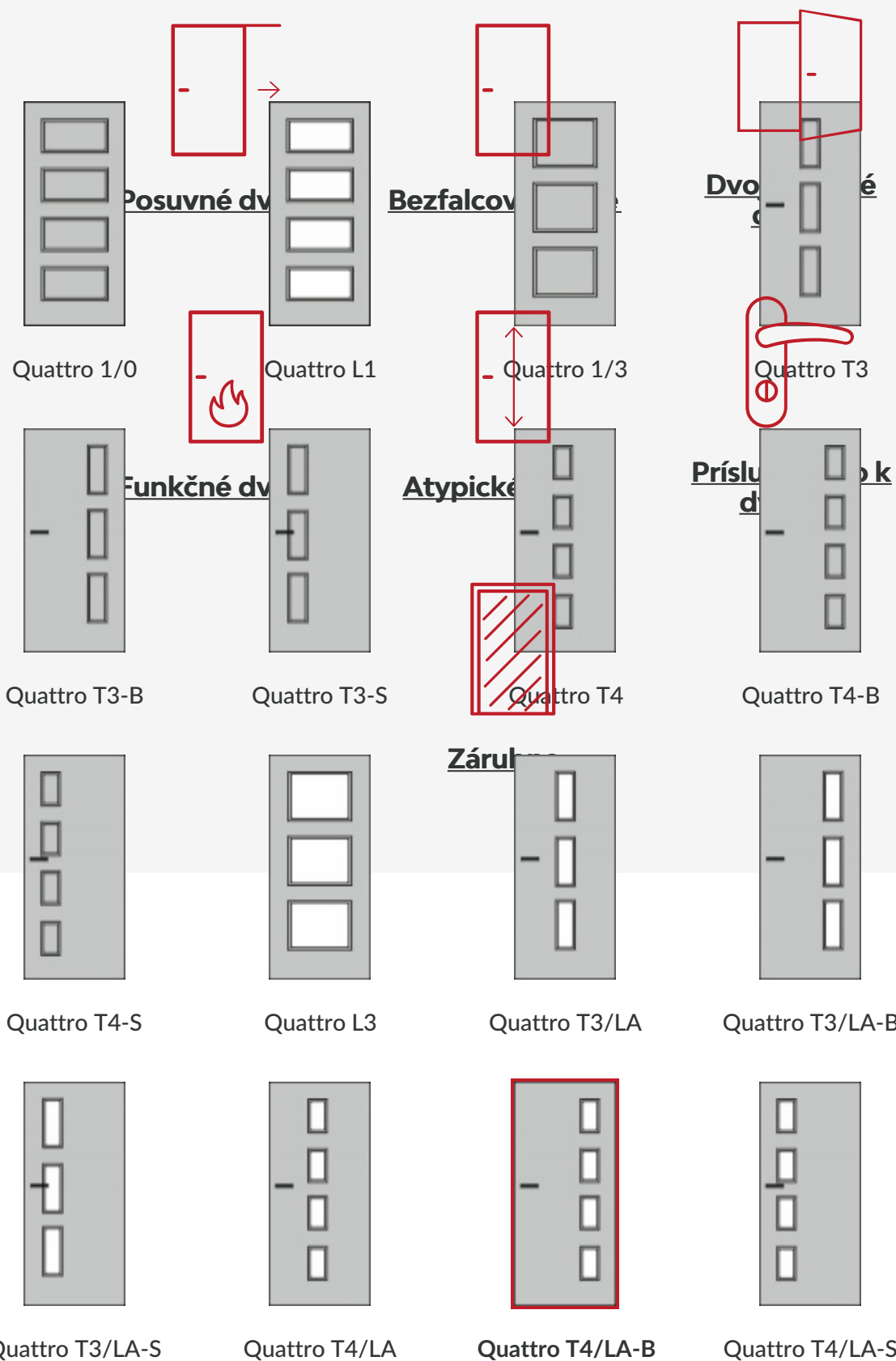


Tento obrázok dverí je ilustračný

**Interiérové dvere **Quattro****

Moderné a predsa klasické interiérové dvere s tromi alebo so štyrmi výrezmi s umiestnením na stred, ku kľučke alebo ku pántom vkusne dotvorí celý interiér.

## Možnosti prevedenia dverí **Quattro a zárubne**





## Klasické interiérové dvere v modernom štýle

Quattro 4/4-S

Quattro 4/4LA

Quattro 4/4LA-B

Quattro 4/4LA-S

Výhody interiérových dverí:

- ✓  a stabilná konštrukcia
- ✓  á mechanická západka
- ✓  Jednoduchá údržba

Quattro 1/LA-B

Quattro 1/LA-S

## Možnosť výberu z niekoľkých zasklievacích lišt vrátane nerezových

✓ Možnosť odlišnej farby dverí, zárubne a zasklievacieho rámčeku

✓ Možnosť výberu medzi kazetou a zasklievacím rámčekom

✓ Klasický až moderný design

M  
ir  
Z



## CPL laminát

### CPL laminát s Premiumkante

Pokiaľ chcete aj Váš interiér ozvláštniť zaujímavo vyzerajúcimi dverami, krásne sa u Vás doma



Nemecká kvalita



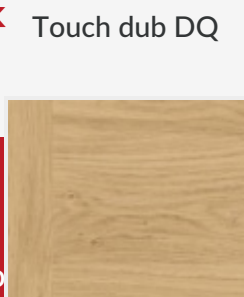
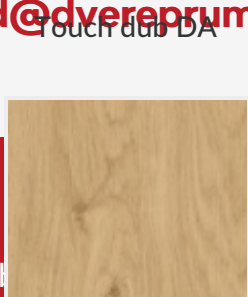
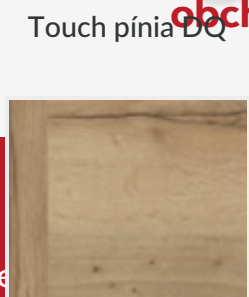
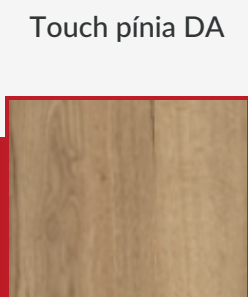
Dlhá životnosť



Jasen Zelený  
Zdravotne  
nezávadné produkty



Javor PUR



Touch dub Altholz DA

Touch dub Altholz DQ

Touch dub Astig DA

Touch dub Astig DQ

platných zákonov

obchod@dvereprum.sk

+421 944 501 505  
(Po - So 10.00-18.30 h)



Touch white DA



Touch white DQ



Touch grey DA



Touch grey DQ



Karo white



Karo beige



Karo grey



Karo dark



Strieborná sivá  
7035



Hodvábna šedá  
7044



Prachová šedá  
7037



Grafitová šedá  
7024



Touch Pearl DA



Touch Pearl DQ



Touch Silva DA



Touch Silva DQ



Touch Dark DA



Touch Dark DQ



Touch dub Wild  
DA



Touch dub Wild  
DQ



**Lak**

---



Biela exklusív 9016



Biela exklusív



## RAL nástrek

Všetky dvere sme schopní nalakovať akoukoľvek farbou zo vzorkovníka RAL, pre viac informácií nás [kontaktujte](#).



**G-TEC®**

**G-TEC®**



Čierna mat 9005

## Možnosti presklenia



Crepi



Kathedral



Kôra číra



Činčila číra



Činčila bronz



Float



Matelux



Krizet



Masterlitrál



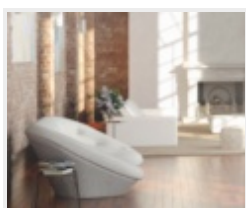
Masterlinea



Master-carre



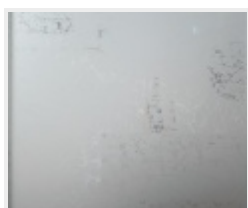
Masterlens



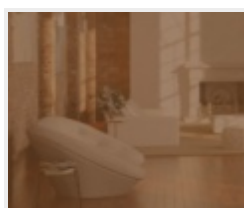
Connex číry



Connex mliečny



Uadi biele



Planibel bronz



Delta číra



Thela číra



Silk biely



Pavé biele



Screen



Mastersoft

## Farebné prevedenie steny



**Biela**



**Šedá 1**



**Šedá 2**



**Šedá 3**



**Šedá 4**



**Žltá 1**



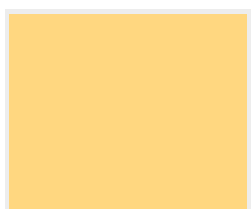
**Žltá 2**



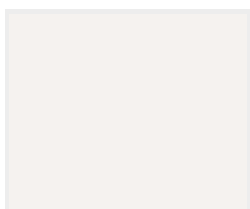
**Žltá 3**



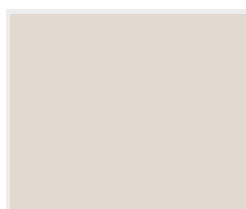
**Žltá 4**



**Žltá 5**



**Hnedá 1**



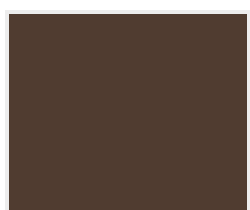
**Hnedá 2**



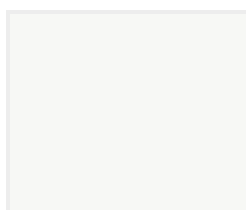
**Hnedá 3**



**Hnedá 4**



**Hnedá 5**



**Zelená 1**



**Zelená 2**



**Zelená 3**



**Zelená 4**



**Zelená 5**



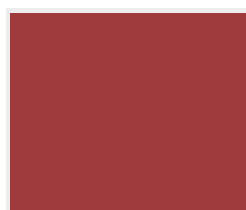
**Červená 1**



**Červená 2**



**Červená 3**



**Červená 4**





Červená 5



Modrá 1



Modrá 2



Modrá 3



Modrá 4



Modrá 5

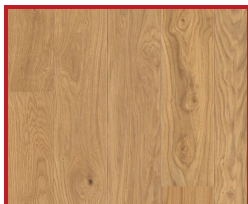
## Farebné prevedenie podlahy



Dub Markant  
(zvislo)



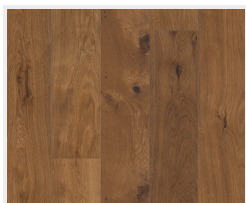
Dub Markant  
(priečne)



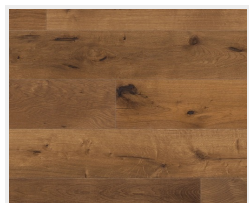
Dub Markant silk  
(zvislo)



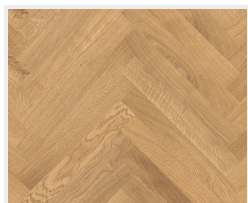
Dub Markant silk  
(priečne)



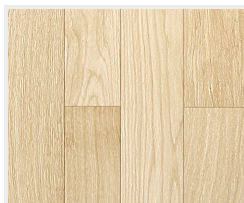
Dub Mocca  
Rustikal  
(zvislo)



Dub Mocca  
Rustikal  
(priečne)



Dub Trend  
(vzor parketa)



Drevená podlaha  
svetlá  
(zvislo)



Drevená podlaha  
svetlá  
(priečne)



Drevená podlaha  
tmavá  
(zvislo)



Drevená podlaha  
tmavá  
(priečne)



Dlažba  
(tmavo šedá)



Dlažba  
(svetlo šedá)



Dlažba  
(čierna)



Parkety  
(šedé)



Parkety  
(dubové)



Betonová podlaha



Dub svetlý  
(zvislo)



Dub svetlý  
(priečne)



Dub tmavý  
(zvislo)



Dub tmavý  
(priečne)



Dlažba  
(biela)



Dlažba  
(terakota)