



Tento obrázok dverí je ilustračný

**Interiérové dvere Royal 1D**

Elegantné interiérové dvere so štýlovo vsadeným sklom či nerezovými pásikmi, ktoré sú odrazom dnešného moderného štýlu bývania.

## Možnosti prevedenia **Ďalšie prevedenia dverí Royal 1D a zárubne**





## Interiérové dvere elegantne nerezovými prúžkami

Royal 130-LA3-B

Royal 130-LA3-S

Royal 131

Royal 131-LA1

Výhody interiérových dverí:



a stabilná konštrukcia



á mechanická odolnosť



Jednoduchá údržba



tný design



aj priečne umiestnenie nerezových prúžkov



Jedna z najžiadanejších modelových rád

Royal 131-LA3-B

Royal 131-LA3-S

Royal 132

Royal 132-LA1

Zvoľte si kvalitu a eleganciu pre každý interiér. Či už doma alebo v kancelárii – interiérové

dvere môžu byť funkčné, odolné a ľahko udržiavateľné. Ideálne riešenie pre dvere v kuchyniach sú teda dvere s povrchom. Ma, ktorý nepodlieha zmenám farby a tvaru vďaka svojej odolnosti voči slnečnému žiareniu. Tieto dvere sú odolným materiálom CPL sa hodí do súkromných, ako aj v podnikových priestoroch. Sú napr. k, hotely a iné.

**Štýlové nerezové** jednoznačne dnešný mód bývania a vyhovujú súčasnej dobe. Sú ľubovôľnému interiéru a modernému štýlu. Hlavný celok tvoria nerezové pružky a dvere PRŮM v povrchoch CPL laminát 3D. Tieto 3D povrchy majú vizuálne vzhľad prírodného dreva, ale aj dotykom je znateľná 3D štruktúra.



Nerezová kvalita

Odolnosť

Domáce výrobky

Royal 134-B-LA2

Royal 134-B-LA2-B

Royal 134-B-LA2-S

Royal 134-B-LA3



Royal 134-B-LA3-B

Royal 134-B-LA3-S

Royal 134-S

Royal 134-S-LA1

## Interiérové dvere Royal 134 v realizáciách



Royal 134-S-LA2

Royal 134-S-LA2-B

Royal 134-S-LA2-S

Royal 134-S-LA3



Royal 134-S-LA3-B

Royal 134-S-LA3-S

Royal 151

Royal 151-LA1



Royal 151-LA2



Royal 151-LA2-B



Royal 151-LA2-S



Royal 151-LA3



Royal 151-LA3-B



Royal 151-LA3-S



Royal 152



Royal 152-LA1



Royal 152-LA2



Royal 152-LA2-B



Royal 152-LA2-S



Royal 152-LA3



Royal 152-LA3-B



Royal 152-LA3-S



Royal 153



Royal 153-LA1



Royal 153-LA2



Royal 153-LA2-B



Royal 153-LA2-S



Royal 153-LA3



Royal 153-LA3-B

Royal 153-LA3-S



Royal 154

Royal 154-LA2-S

## Materiál a farebné prevedenia



### CPL laminát



U  
d  
rc

ecial  
restí  
ou s

j a m  
ačky

ých c  
ú a

dnými  
iku s

Biely lak (9010)

Biela 9016

**DVERE PRÜM, s.r.o.**

Jaseň biely

Javor PUR



Dub



Buk PUR



Touch dub biely  
DA



Touch dub biely  
DQ

[obchod@dvereprum.sk](mailto:obchod@dvereprum.sk)



Touch dub creme  
DA



Touch dub creme  
DQ



Touch dub natur  
DA



Touch dub natur  
DQ

© 2024 [www.dvereprum.sk](http://www.dvereprum.sk), na celý obsah sa vzťahujú autorské práva podľa platných zákonov





Touch pínia DA



Touch pínia DQ



Touch dub DA



Touch dub DQ



Touch dub Altholz  
DA



Touch dub Altholz  
DQ



Touch dub Astig  
DA



Touch dub Astig  
DQ



Touch white DA



Touch white DQ



Touch grey DA



Touch grey DQ



Karo white



Karo beige



Karo grey



Karo dark



Strieborná sivá  
7035



Hodvábna šedá  
7044



Prachová šedá  
7037



Grafitová šedá  
7024



Touch Pearl DA



Touch Pearl DQ



Touch Silva DA



Touch Silva DQ



Touch Dark DA



Touch Dark DQ



Touch dub Wild  
DA



Touch dub Wild  
DQ



**G-TEC®**

**G-TEC®**



Čierna mat 9005



Pre Vami vybranú možnosť prevedenia nie sú dostupné žiadne sklá

## Farebné prevedenie steny



Biela



Šedá 1



Šedá 2



Šedá 3





Šedá 4



Žltá 1



Žltá 2



Žltá 3



Žltá 4



Žltá 5



Hnedá 1



Hnedá 2



Hnedá 3



Hnedá 4



Hnedá 5



Zelená 1



Zelená 2



Zelená 3



Zelená 4



Zelená 5



Červená 1



Červená 2



Červená 3



Červená 4



Červená 5



Modrá 1



Modrá 2



Modrá 3



Modrá 4



Modrá 5

## Farebné prevedenie podlahy



Dub Markant  
(zvislo)



Dub Markant  
(priečne)



Dub Markant silk  
(zvislo)



Dub Markant silk  
(priečne)



Dub Mocca  
Rustikal  
(zvislo)



Dub Mocca  
Rustikal  
(priečne)



Dub Trend  
(vzor parketa)



Drevená podlaha  
svetlá  
(zvislo)



Drevená podlaha  
svetlá  
(priečne)



Drevená podlaha  
tmavá  
(zvislo)



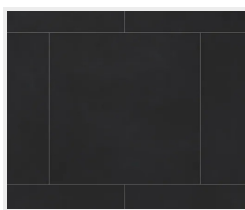
Drevená podlaha  
tmavá  
(priečne)



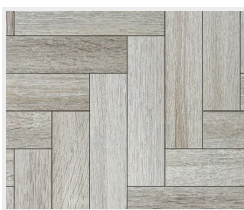
Dlažba  
(tmavo šedá)



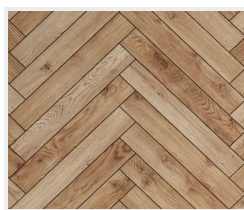
Dlažba  
(svetlo šedá)



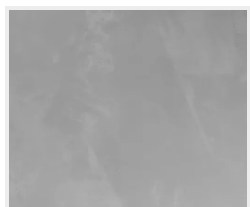
Dlažba  
(čierna)



Parkety  
(šedé)



Parkety  
(dubové)



Betonová podlaha



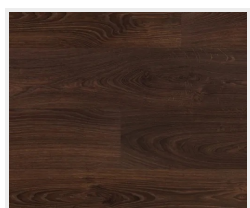
Dub svetlý  
(zvislo)



Dub svetlý  
(priečne)



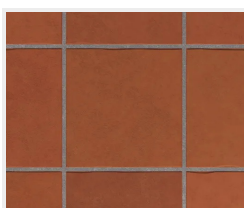
Dub tmavý  
(zvislo)



Dub tmavý  
(priečne)



Dlažba  
(biela)



Dlažba  
(terakota)