



Tento obrázok dverí je ilustračný

Interiérové dvere Royal 2D

Nechajte sa inšpirovať jedinečne nadčasovými bielymi interiérovými dverami s vyfrézovanými drážkami, ktoré budú pýchou Vášho vysnívaného domova.

Možnosti prevedenia ďalšie prevedenia dverí **Royal 2D a zárubne**





Luxus, biele interiérové dvere najkvalitnejších

Royal 233-LA1

Royal 233-LA2

Royal 233-LA2-B

Royal 233-LA2-S

Výhody interiérových dverí:



a stabilná konštrukcia



nová úprava



odporná UV



Zdravotne nezávadné prevedenie

Royal 233-LA3-S

Royal 233-LA4



moderný design



3D efekt voči lakovaným dverám



Royal 235



Royal 251

Royal 233-LA5

Royal 234

Jedna z najžiadanejších modelových rád

Interiérové dvere PRÜM Royal 2D v bielom laku v sebe snúbia nadčasovú eleganciu a

moderný design. Atraktívne vyzerajúce v dvernom ráme zodpovedá súčasne trendom a dáva celému ROYAL punc



Všetchny dvere rady 251 lak používajú rovnaké designové prvky v kombinácii s jednoduchými výrezmi dosahujúce harmonicky vyvážené spojenie. Prosím, vyberte si jemného frézovaného verného krídla, ktoré sa rozprestiera na šírku alebo na výšku verného krídla

vzniká individuálny a jedinečný štýl. K tejto modelovej rade dverí Vám vieme ponúknuť aj zhodnú alternatívu dverí v celosklenenom programe SKLO DUO 151-1, ktoré Váš priestor ešte viac presvetlia.



Tieto dvere sú vhodné ako do malých, tak aj do veľkých priestorov, pretože ako všetky dvere majú certifikáciu PRÜM a nosia Royal pečat, ktoré zaručuje úplnú nezávadnosť.

Posuvné dvere sú praktickým riešením nedostatku otváracieho priestoru. Pokiaľ máte byt či v dome miesto na otváranie klasických dverí, posuvné dvere sú pre Vás ideálnym

riešením. **Bezráčové dvere** dodajú vášmu interieru úplne nový šmrnc, obzvlášť v prevedení Royal 2D.



Nezávadnosť

Bezpečnosť

Nové produkty

Royal 251-LA5

Royal 252

Royal 252-LA1

Royal 252-LA2



Royal 252-LA1-B

Royal 252-LA2-S

Royal 252-LA3

Royal 252-LA3-B

Interiérové dvere Royal 2D v realizáciách



Royal 252-LA3-S

Royal 252-LA4

Royal 252-LA5

Royal 253



Royal 253-LA1

Royal 253-LA2



Royal 253-LA2-B

Royal 253-LA2-S



Royal 253-LA3

Royal 253-LA3-B



Royal 253-LA3-S

Royal 253-LA4



Royal 253-LA5

Royal 254



Royal 254-LA2-S

Materiál a farebné prevedenia



Lak



Biela exkluzív



RAL nástrek

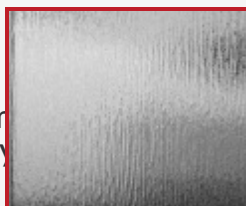
Všetky c
informác



viac

Možnosti presklenia

PRÜM



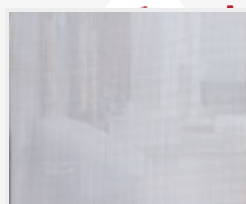
Crep

DVERE PRÜM, s.r.o.

Kathedral

Kôra číra

Činčila číra



Float

Matelux

Krizet

Master-carre

obchod@dvereprum.sk



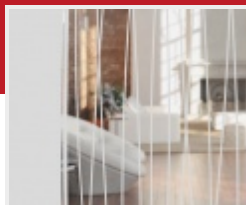
© 2024 www.dvereprum.sk na celý obsah sa vzťahujú autorské práva podľa platných zákonov

Masterlens

Connex číry

Connex mliečny

Planibel bronz



Thela číra

Pavé biele

Accordia

Bambus



Free



Linea 1



Linea 2



Lineum



Linus



Lipso



Loop



Seventy



Arpa



Centro



Fiore



Flora 1



Flora 2



Motus



Onda 1



Onda 2



Palla



Sagi



Alessio



DUO 151-1



DUO 151-2



DUO 151-3



Lino 1



Lino 2



Mikado 1



Mikado 2



Satináto biele



Petali



Panno



Screen



Strato



Stripes DA



Stripes DQ



Mastersoft

Farebné prevedenie steny



Biela



Šedá 1



Šedá 2



Šedá 3



Šedá 4



Žltá 1



Žltá 2



Žltá 3



Žltá 4



Žltá 5



Hnedá 1



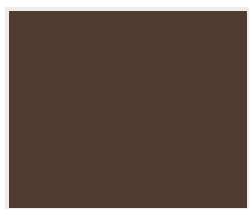
Hnedá 2



Hnedá 3



Hnedá 4



Hnedá 5



Zelená 1



Zelená 2



Zelená 3



Zelená 4



Zelená 5



Červená 1



Červená 2



Červená 3



Červená 4



Červená 5



Modrá 1



Modrá 2



Modrá 3



Modrá 4



Modrá 5

Farebné prevedenie podlahy



Dub Markant
(zvislo)



Dub Markant
(priečne)



Dub Markant silk
(zvislo)



Dub Markant silk
(priečne)



Dub Mocca
Rustikal
(zvislo)



Dub Mocca
Rustikal
(priečne)



Dub Trend
(vzor parketa)



Drevená podlaha
svetlá
(zvislo)



Drevená podlaha
svetlá
(priečne)



Drevená podlaha
tmavá
(zvislo)



Drevená podlaha
tmavá
(priečne)



Dlažba
(tmavo šedá)



Dlažba
(svetlo šedá)



Dlažba
(čierna)



Parkety
(šedé)



Parkety
(dubové)



Betonová podlaha



Dub svetlý
(zvislo)



Dub svetlý
(priečne)



Dub tmavý
(zvislo)



Dub tmavý
(priečne)



Dlažba
(biela)



Dlažba
(terakota)