



Tento obrázok dverí je ilustračný

**Interiérové dvere Well**

Nudia Vás na interiérových dverách klasické zasklievacie rámčeky? Tak si zvolte dvere z rady Well s jemnou priečkou, ktorá opticky rozdelí sklenenú plochu dverí na viac dielov.

## Možnosti prevedenia dverí Well a zárubne



## Materiál a farebné prevedenia



CPL laminát

CPL laminát s Premiumkante



## Interiérové dvere s iemnými priečkami



Nudia Vás na dverách klasické zasklievacie rámečky? Tak si zvolte interiérové dvere z rady

V Well 1/2, 1/3 a 1/4, kde je sklenená plocha len opticky rozdelená mriežkou. Táto možnosť je typická pre modely Well 1/2, 1/3 a 1/4. Najvyššie presklenie Well 1/2 umožňuje väčším maximálnym presklením, ktoré je možné u



Karo grey



Karo dark



## Lak



Biela exklusív 9016



Biela exklusív



## RAL nástrek

Všetky dvere sme schopní nalakovať akoukoľvek farbou zo vzorkovníka RAL, pre viac informácií nás [kontaktujte](#).

## Možnosti presklenia



Crepi



Kathedral



Kôra číra



Činčila číra

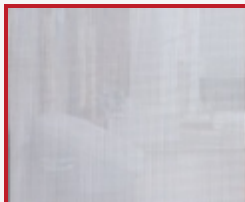
Už 30 rokov sa špecializujeme na predaj a montáž interiérových dverí a sme výhradnými dovozcami dverí prestížnej nemeckej značky PRÜM pre Českú a Slovenskú republiku s rozsiahlou predajnou sieťou.



Float



Matelux



Krizet



Master-carre



Masterlens



Connex číry



Connex mliečny



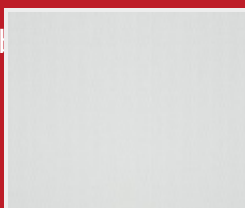
Planibel bronz



Thela číra



Pavé biele



Screen



Mastersoft

## Farebné prevedenie steny



Biela



Šedá 1



Šedá 2



Šedá 3



Šedá 4



Žltá 1



Žltá 2



Žltá 3



Žltá 4



Žltá 5



Hnedá 1



Hnedá 2



Hnedá 3



Hnedá 4



Hnedá 5



Zelená 1



Zelená 2



Zelená 3



Zelená 4



Zelená 5



Červená 1



Červená 2



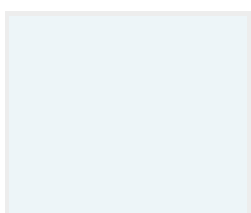
Červená 3



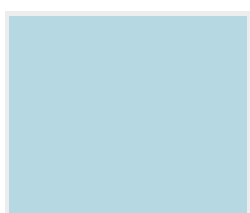
Červená 4



Červená 5



Modrá 1



Modrá 2



Modrá 3



Modrá 4



Modrá 5

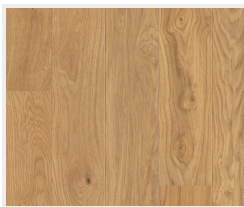
## Farebné prevedenie podlahy



Dub Markant  
(zvislo)



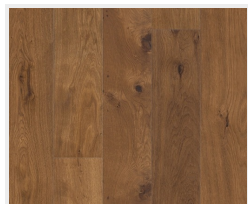
Dub Markant  
(priečne)



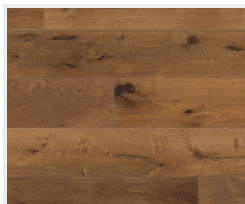
Dub Markant silk  
(zvislo)



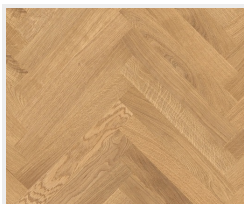
Dub Markant silk  
(priečne)



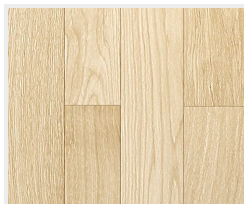
Dub Mocca  
Rustikal  
(zvislo)



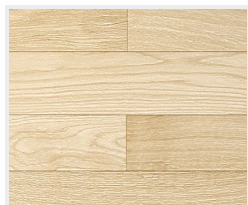
Dub Mocca  
Rustikal  
(priečne)



Dub Trend  
(vzor parketa)



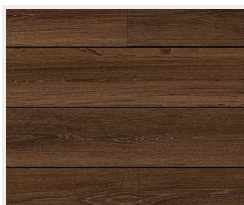
Drevená podlaha  
svetlá  
(zvislo)



Drevená podlaha  
svetlá  
(priečne)



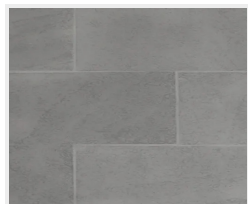
Drevená podlaha  
tmavá  
(zvislo)



Drevená podlaha  
tmavá  
(priečne)



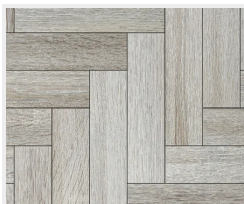
Dlažba  
(tmavo šedá)



Dlažba  
(svetlo šedá)



Dlažba  
(čierna)



Parkety  
(šedé)



Parkety  
(dubové)





Betonová podlaha



Dub svetlý  
(zvislo)



Dub svetlý  
(priečne)



Dub tmavý  
(zvislo)



Dub tmavý  
(priečne)



Dlažba  
(biela)



Dlažba  
(terakota)