



Tento obrázok dverí je ilustračný

Interiérové dveře Celosklenené



Celosklenené interiérové dvere sa hodia ako do bytu, domu, tak i do kancelárie či do hotela. Sklenené dvere sú veľmi efektným designovým prvkom.

Možnosti prevedenia **Ďalšie prevedenia dverí Celosklenené a zárubne**



Float čirý



Funkčné dvere

Satináto bílé



Bezřalčové dvere



Atypické dvere

Činčila čirá



Dvojkřídlové dvere



Príslušenstvo k dverám

Master-carre

Wood 1 DA

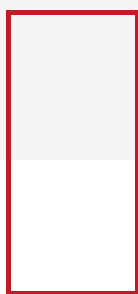
Wood 1 DQ



Wood 2 DA

Zárubne

Wood 2 DQ



Panno

Petali

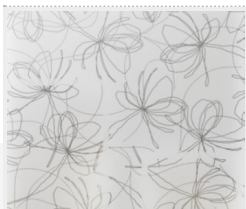
Accordia

Bambus

použité do sklenených dverí je vždy bezpečnostné (ESG sklo), čo znamená, že je **bežným spôsobom prakticky nerozbitné**. Pokiaľ však k jeho rozbitiu predsa len dôjde zvlášť násilným spôsobom, sklo sa roztriešti do malých častí, ktoré majú oblé hrany (napr. ako rozbité predné sklo v automobile).



Celosklenené



Petali



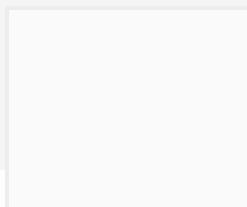
Pre Vašu predstavu o možnostiach realizácie dverí s celoskleným sklom

Interiérové dvere Celosklenené v realizáciách

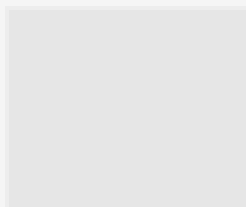
Farebné prevedenie steny



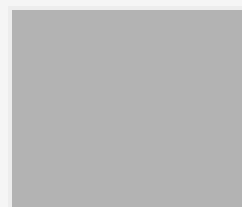
Bielá



Šedá 1



Šedá 2



Šedá 3



PRÜM
Designové dvere

Už 30 rokov sa špecializujeme na predaj a montáž interiérových dverí a sme výhradnými dovozcami dverí prestížnej nemeckej značky PRÜM pre Českú a Slovenskú republiku s rozsiahlou predajnou sieťou.



Šedá 4



Žltá 1



Žltá 2



Žltá 3



Žltá 4



Žltá 5



Hnedá 1



Hnedá 2



Hnedá 3



Hnedá 4



Hnedá 5



Zelená 1



Zelená 2



Zelená 3



Zelená 4



Zelená 5



Červená 1



Červená 2



Červená 3



Červená 4



Červená 5



Modrá 1



Modrá 2



Modrá 3



Modrá 4



Modrá 5

Farebné prevedenie podlahy



Dub Markant
(zvislo)



Dub Markant
(priečne)



Dub Markant silk
(zvislo)



Dub Markant silk
(priečne)



Dub Mocca
Rustikal
(zvislo)



Dub Mocca
Rustikal
(priečne)



Dub Trend
(vzor parketa)



Drevená podlaha
svetlá
(zvislo)



Drevená podlaha
svetlá
(priečne)



Drevená podlaha
tmavá
(zvislo)



Drevená podlaha
tmavá
(priečne)



Dlažba
(tmavo šedá)



Dlažba
(svetlo šedá)



Dlažba
(čierna)



Parkety
(šedé)



Parkety
(dubové)



Betonová podlaha



Dub svetlý
(zvislo)



Dub svetlý
(priečne)



Dub tmavý
(zvislo)



Dub tmavý
(priečne)



Dlažba
(biela)



Dlažba
(terakota)