

Tento obrázok dverí je ilustračný

**Interiérové dvere Celosklenené**



Celosklenené interiérové dvere sa hodia ako do bytu, domu, tak i do kancelárie či do hotela. Sklenené dvere sú veľmi efektným designovým prvkom.

## Možnosti prevedenia **Ďalšie prevedenia dverí Celosklenené a zárubne**



Float čirý



Funkčné dvere

Satináto bílé



Bezřalcové dvere



Atypické dvere

Činčila čirá



Dvojkřídlové dvere



Príslušenstvo k dverám

Master-carre

Wood 1 DA

Wood 1 DQ



Zárubne

Wood 2 DA

Wood 2 DQ

Panno

Petali

Accordia

Bambus

DUO 151-1

DUO 151-2

Free

Linea 1



použitie do sklenených dverí je vždy bezpečnostné (ESG sklo), čo znamená, že je **bežným spôsobom prakticky nerozbitné**. Pokiaľ však k jeho rozbitiu dôjde len dôjde zvlášť násilným spôsobom, sklo sa roztriešti do malých častí, ktoré majú oblé hrany (napr. ako rozbité predné sklo v automobile).



## Celosklenené



Onda 2



Pre Vašu predstavu o interiéri dverí existujú presne určené typy skla.

## Interiérové dvere Celosklenené v realizáciách

### Farebné prevedenie steny



Bielá

Šedá 1

Šedá 2

Šedá 3

Designové dvere

Už 30 rokov sa špecializujeme na predaj a montáž interiérových dverí a sme výhradnými dovozcami dverí prestížnej nemeckej značky PRÜM pre Českú a Slovenskú republiku s rozsiahlou predajnou sieťou.



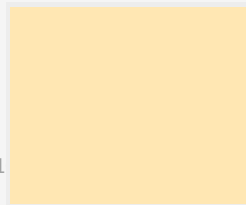
Šedá 4



Žltá 1



Žltá 2



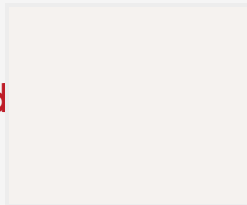
Žltá 3



Žltá 4



Žltá 5



Hnedá 1



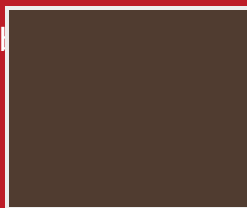
Hnedá 2



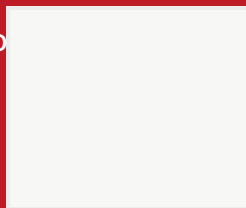
Hnedá 3



Hnedá 4



Hnedá 5



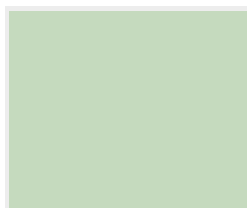
Zelená 1



Zelená 2



Zelená 3



Zelená 4



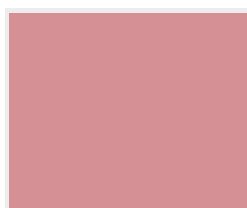
Zelená 5



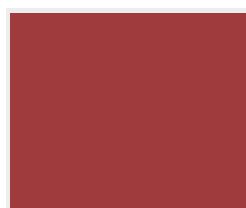
Červená 1



Červená 2



Červená 3



Červená 4



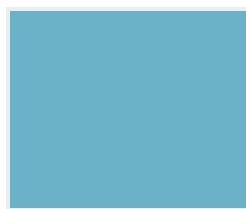
Červená 5



Modrá 1



Modrá 2



Modrá 3



Modrá 4



Modrá 5

## Farebné prevedenie podlahy



Dub Markant  
(zvislo)



Dub Markant  
(priečne)



Dub Markant silk  
(zvislo)



Dub Markant silk  
(priečne)



Dub Mocca  
Rustikal  
(zvislo)



Dub Mocca  
Rustikal  
(priečne)



Dub Trend  
(vzor parketa)



Drevená podlaha  
svetlá  
(zvislo)



Drevená podlaha  
svetlá  
(priečne)



Drevená podlaha  
tmavá  
(zvislo)



Drevená podlaha  
tmavá  
(priečne)



Dlažba  
(tmavo šedá)



Dlažba  
(svetlo šedá)



Dlažba  
(čierna)



Parkety  
(šedé)



Parkety  
(dubové)



Betonová podlaha



Dub svetlý  
(zvislo)



Dub svetlý  
(priečne)



Dub tmavý  
(zvislo)



Dub tmavý  
(priečne)



Dlažba  
(biela)



Dlažba  
(terakota)